

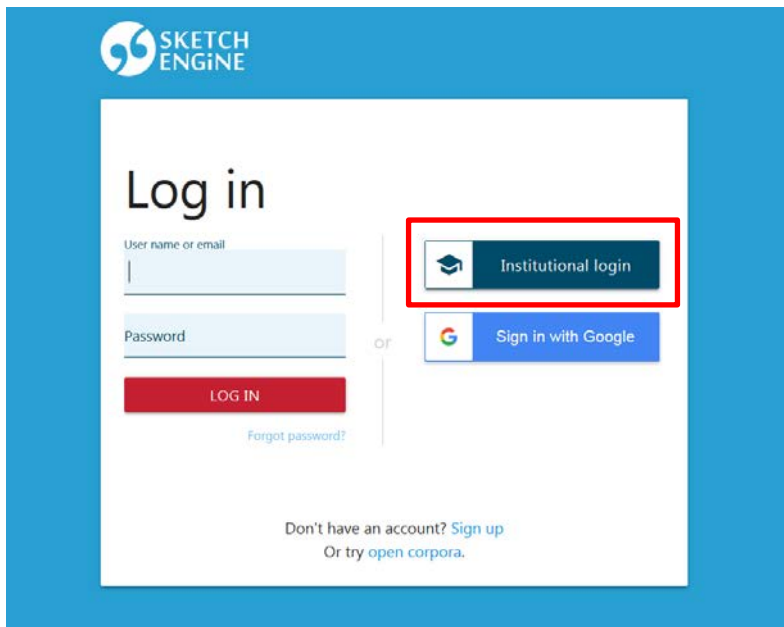
## Comment accéder à Sketch Engine ?

### Mode d'emploi

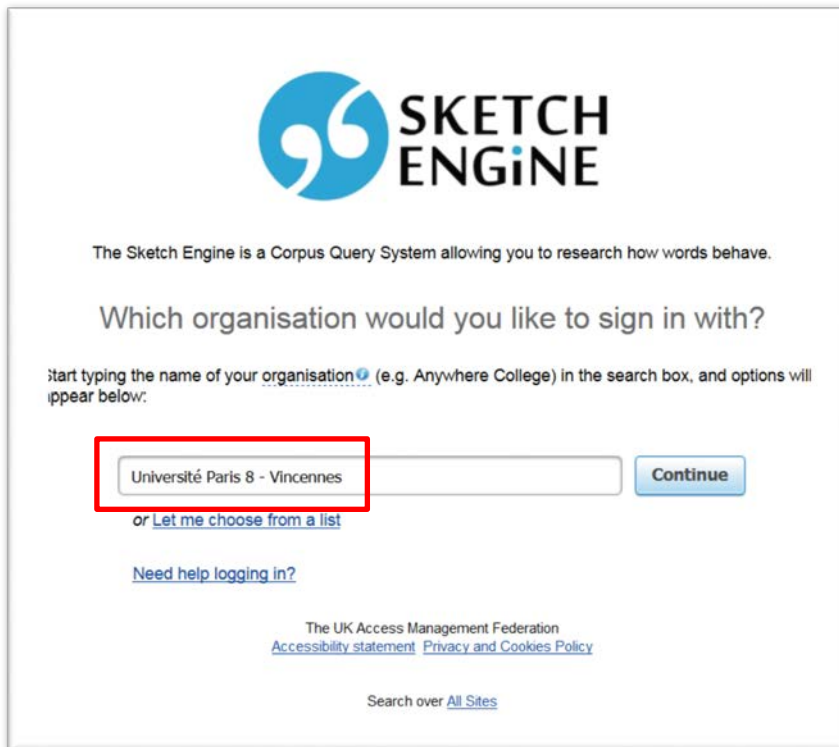
Sur la page d'accueil, cliquer sur Log in :




Puis se connecter via son institution



## Sélectionner Université Paris 8 – Vincennes



 **SKETCH ENGINE**

The Sketch Engine is a Corpus Query System allowing you to research how words behave.

Which organisation would you like to sign in with?

Start typing the name of your organisation (e.g. Anywhere College) in the search box, and options will appear below:

or [Let me choose from a list](#)

[Need help logging in?](#)

The UK Access Management Federation  
[Accessibility statement](#) [Privacy and Cookies Policy](#)

Search over [All Sites](#)

## Entrer vos identifiants Paris 8 :



**UNIVERSITÉ PARIS 8**  
VINCENNES-SAINT-DENIS

**EP8**

Entrez votre identifiant et votre mot de passe.

Identifiant:

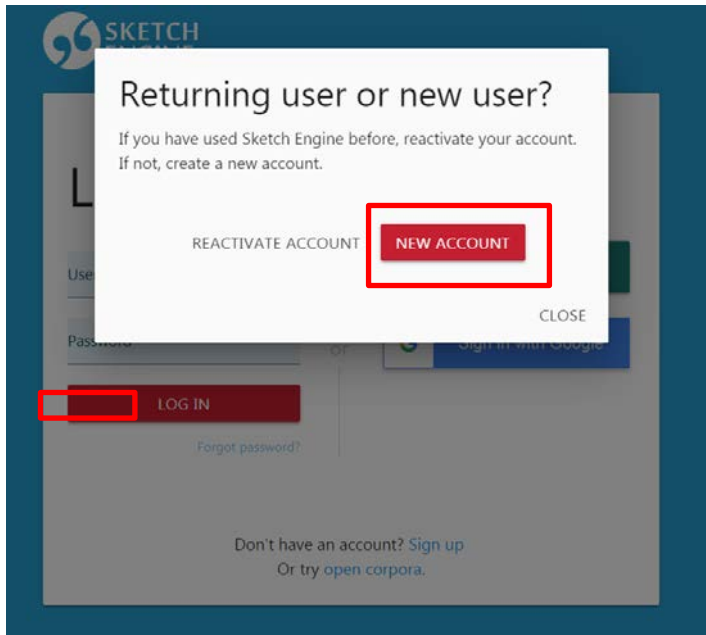
Mot de passe:

Prévenez-moi avant d'accéder à d'autres services.

Pour des raisons de sécurité, veuillez vous déconnecter et fermer votre navigateur lorsque vous avez fini d'accéder aux services authentifiés.

[Première connexion](#) | [Mot de passe oublié](#) | [Aide](#)  
Université Paris 8 VINCENNES SAINT-DENIS

Après avoir accepté la transmission des données personnelles, vous devez créer un compte personnel gratuit lors de la première connexion



Indiquer un nom d'utilisateur, vos prénom, nom et adresse mail Paris 8

A screenshot of the Sketch Engine sign-up form for an organization. The form is titled "Sign up Organization" and contains the following fields: "User Name" with the value "Toto", "E-Mail" with the value "toto@univ-paris8.fr", "First Name" with the value "Jean", and "Last Name" with the value "Toto". Below the fields, there are three checkboxes: "I agree to the Terms of use" (checked), "Inform me about new corpora and functions" (unchecked), and "I agree to the processing of personal data" (checked). At the bottom, there are "BACK" and "SIGN UP" buttons.

Après avoir cliqué sur le lien de confirmation de l'adresse mail dans votre messagerie, vous pourrez accéder à Sketch Engine !

Pour les sessions suivantes, vous vous identifierez via votre établissement. Il ne sera pas nécessaire d'entrer un nom d'utilisateur.